



Landratsamt Lörrach
 Fachbereich Landwirtschaft und Naturschutz
 Tel.: +49 (0)7621 - 410-0
 Email: landwirtschaft@loerrach-landkreis.de
 www.loerrach-landkreis.de



GENÜSSAM ZUKUNFT GESTALTEN
**LANDKREIS
 LÖRRACH**

Trinationales Umweltzentrum e.V.
 Fachbereich Grenzüberschreitender Naturschutz
 Tel.: +49 (0)7621 - 161 49 71
 Email: ndnature@truz.org
 www.truz-naturschutz.org



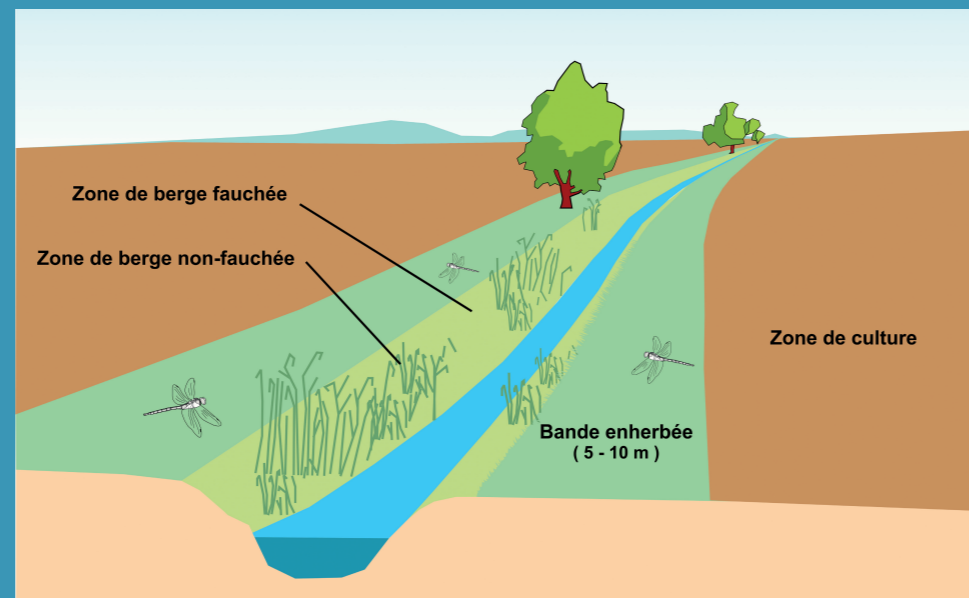
TRUZ Trinationales Umweltzentrum
 CTE Centre Tridational pour l'Environnement

Pour plus d'informations et de conseils veuillez-vous adresser à :

Comment préserver son habitat ?

Pour favoriser l'Orthétrum bleuissant, les fossés d'irrigation doivent être bordés de bandes enherbées de cinq à dix mètres de large, si possible sans végétation arbustive. Elles servent de zones tampons contre les polluants mais aussi de refuges et de lieux de chasse pour les libellules. Pour le maintien des habitats, il est nécessaire d'entretenir la végétation des berges : une fauche

tardive des fossés est préférable à une fauche précoce. De plus, il vaut mieux faucher un côté de la rive en été et l'autre côté en automne. Cette gestion des berges permet de diversifier les habitats et d'offrir simultanément des zones de végétation haute favorable pour la chasse et des zones rases augmentant l'ensoleillement du cours d'eau.



Légende : Tout dépend de l'entretien ! Gestion optimale des fossés pour l'Orthétrum bleuissant : alternance de la fauche dans le temps et l'espace.

Un cours d'eau bénéfique pour l'homme

La structure des fossés fournit une ressource alimentaire riche pour différentes espèces. Une seconde espèce de libellule rare profite directement des mesures réalisées pour l'Orthétrum bleuissant : l'Agrion de Mercure, *Coenagrion mercuriale* en latin. Ces deux espèces de libellules apprécient les mêmes habitats. Une rive avec une végétation herbacée permanente contribue aussi à former un corridor écologique et ce pour différentes espèces. De plus, le maintien des espaces naturels et des zones humides a aussi un intérêt majeur pour l'homme : un cours d'eau avec des berges végétalisées et un profil naturel permet de réduire les risques d'inonda-

tions. Les zones d'extension des eaux en marge du cours d'eau assurent une meilleure régulation des variations du niveau d'eau. La végétation des rives fixe le sol et diminue les phénomènes d'érosion. Les zones humides possèdent une grande capacité biologique d'autoépuration, agissant comme une station d'épuration naturelle et permettant ainsi d'améliorer la qualité de l'eau. Finalement, grâce à la protection des libellules, ce n'est pas seulement la biodiversité qui est maintenue : en effet, la conservation des habitats améliore la qualité de l'eau de la nappe phréatique, diminue le risque d'inondations et participe à la diversification du paysage !



Jeune libellule fraîchement sortie de l'eau avant son premier vol. Photo : Yvo Pollinger

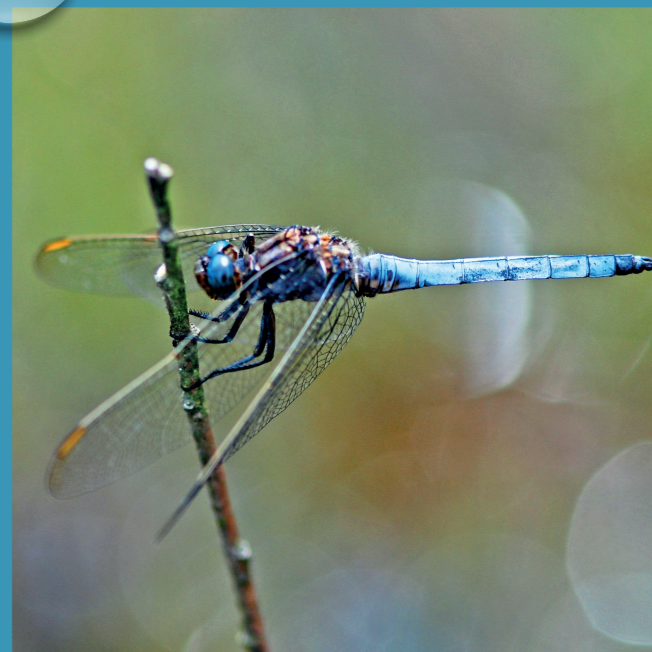


Photo: A. Uecker

L'Orthétrum bleuissant
 une libellule rare de nos régions.